

BasicOne-Intercell®

31 orthomolekulare Aktivstoffe in konzentrierter Form

→ Nur **1** Kapsel pro Tag

→ Umfassender Komplex:

13 Vitamine

10 Mineralstoffe

4 mikrobiotische Kulturen

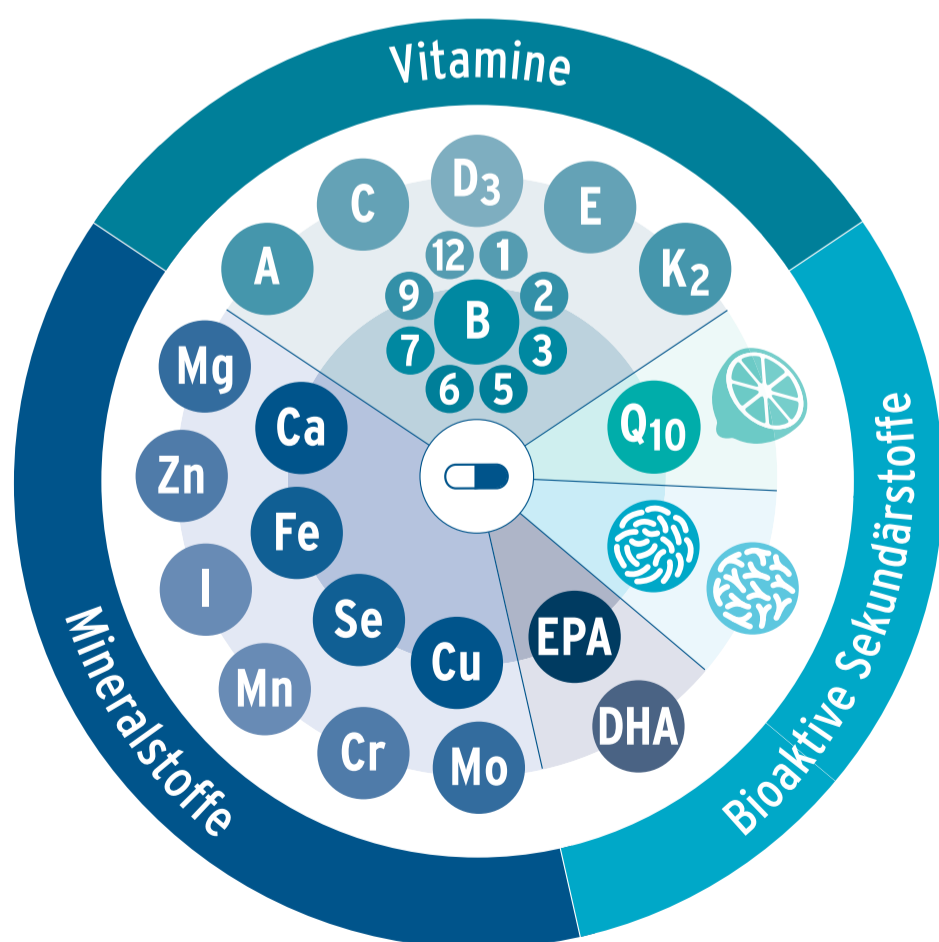
Omega-3-Fettsäuren EPA & DHA

Citrus-Bioflavonoide

Q₁₀ (Ubiquinol)

→ Mit besonders gut bioverfügbaren und aktivierten Verbindungen

→ In einer pflanzlichen Kapsel ohne Aroma-, Farb- und Zuckerstoffe



BasicOne-Intercell®

All-in-One-Formel zur täglichen Basisversorgung

Sehr geehrte Leserin, sehr geehrter Leser,

BasicOne-Intercell® ist ein nach neuesten wissenschaftlichen Erkenntnissen entwickeltes Kombinationspräparat zur sinnvollen Ergänzung und Optimierung der Nährstoffversorgung von Jugendlichen und Erwachsenen.

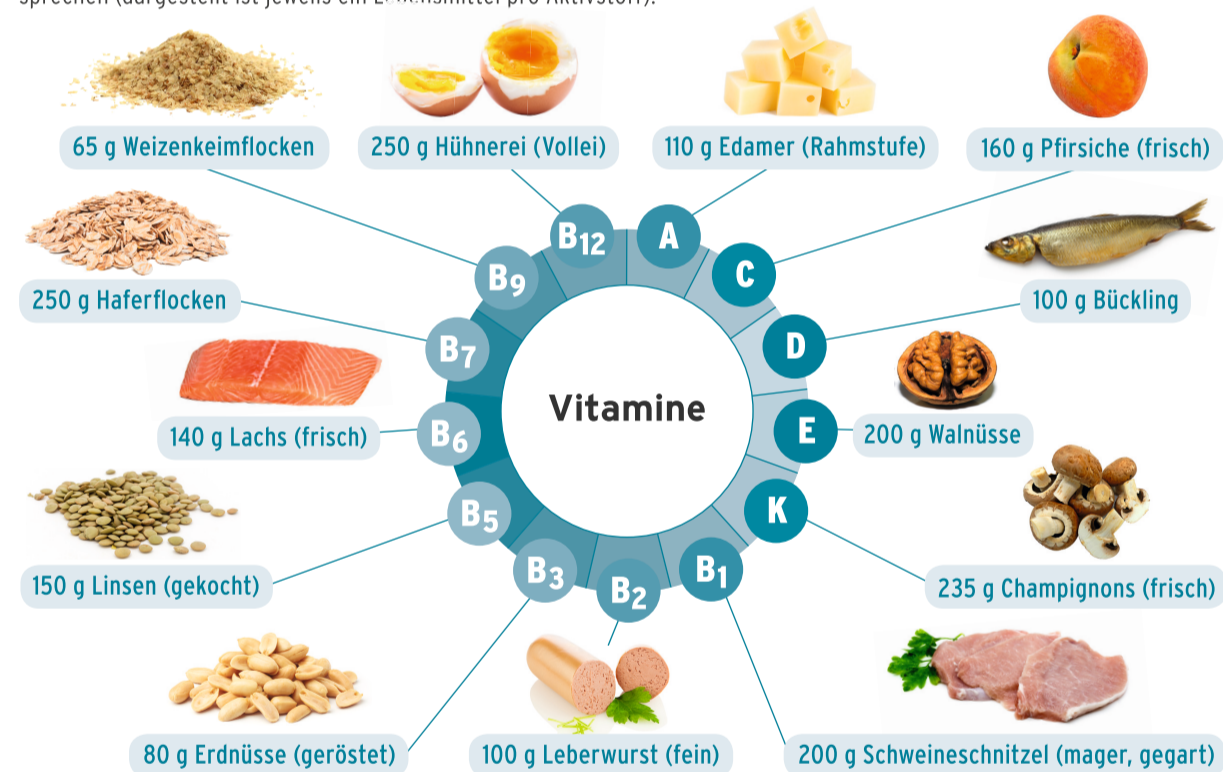
Wissenschaftliche Studien zeigen: Eine ausgewogene Ernährung ist eine wichtige Säule zur Gesunderhaltung und beeinflusst maßgeblich Wohlbefinden und Lebensqualität. Eine zentrale Funktion kommt hierbei den sog. Mikronährstoffen zu. Als Bioregulatoren modulieren sie in vielfältiger Weise die Organ- und Körperfunktionen und sorgen dafür, dass das System „Mensch“ „rund“ läuft.

BasicOne-Intercell® enthält das komplette Vitaminspektrum, eingebettet in eine Aktivstoffmatrix aus Vitaminoiden sowie lebensnotwendigen Mineralstoffen und Spurenelementen, die im Stoffwechsel eng zusammenwirken und sich gegenseitig unterstützen. Ergänzt wird der Biokomplex um die langkettigen Omega-3-Fettsäuren EPA und DHA, Q₁₀, sekundäre Pflanzenstoffe und wertvolle Mikrobiotika für die Darmflora.

BasicOne-Intercell® gewährleistet somit eine umfassende tägliche Grundversorgung nach dem orthomolekularen Prinzip. Unter „orthomolekular“ wird u. a. die Erhaltung guter Gesundheit durch die Veränderung der Konzentrationen von Substanzen im menschlichen Körper verstanden, die normalerweise im Organismus vorhanden und für die Gesundheit erforderlich sind („Die richtigen Nährstoffe in der richtigen Konzentration“).

BasicOne-Intercell® ist ausgewogen zusammengesetzt. Eine Überdosierung ist daher auch bei langfristiger Einnahme nicht möglich.

Eine Kapsel **BasicOne-Intercell®** enthält insgesamt 31 Aktivstoffe, die dem Gehalt folgender Lebensmittelmengen entsprechen (dargestellt ist jeweils ein Lebensmittel pro Aktivstoff):

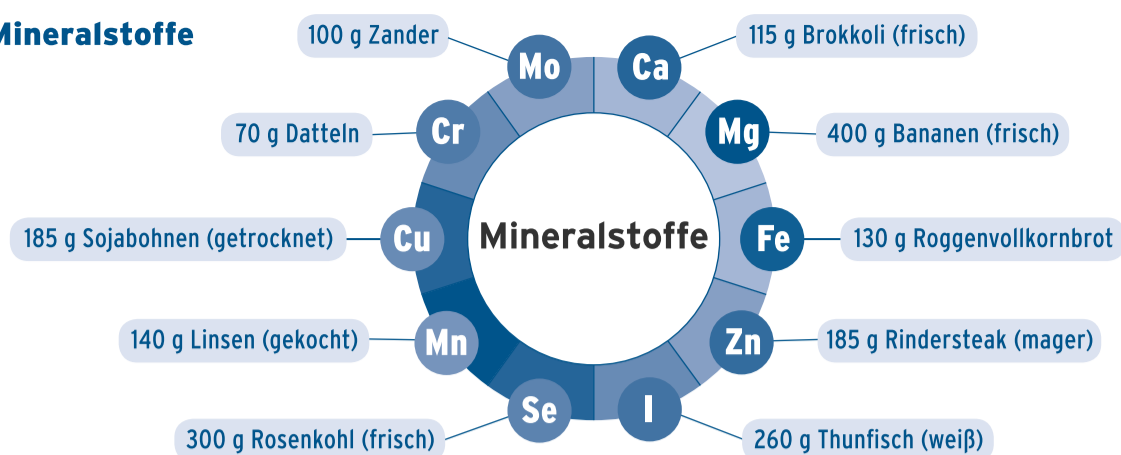


Vitamine

Vitamine - abgeleitet vom lateinischen vita („Leben“) - sind überlebenswichtige Naturstoffe, die der menschliche Körper selbst nicht bilden kann und deshalb über die Nahrung aufnehmen muss. **BasicOne-Intercell®** enthält alle 13 Vitamine und unterstützt auf diese Weise in vielfältiger Weise die Körperfunktionen - getreu dem Motto: „Das Ganze ist mehr als die Summe seiner Teile“ (Aristoteles):

- **Energiebereitstellung.** Die enthaltenen B-Vitamine wirken im Zellstoffwechsel synergistisch zusammen und tragen zu einem normalen Energiestoffwechsel bei.
- **Gesunde Augen.** Präformiertes, d. h. bereits stoffwechselaktives Vitamin A (Retinol) und Riboflavin (Vitamin B₂) leisten einen wertvollen Beitrag zur Erhaltung der Sehkraft.
- **Starke Immunabwehr.** Der Komplex aus den Vitaminen A, C, D und Vitamin B₆ unterstützt das Immunsystem.
- **Blutgerinnung/Knochengesundheit.** Vitamin K unterstützt die normale Blutgerinnung. Zusammen mit Vitamin D leistet es zudem einen Beitrag für die Einlagerung von Calcium in die Knochensubstanz.
- **Ausgeglichener Hormonstoffwechsel.** Natürliches Vitamin B₆ (Pyridoxin-5-Phosphat) trägt zur Regulierung der Hormontätigkeit bei.
- **Stabiles Nervensystem.** Mit den Vitaminen B₁, B₂, B₆, B₁₂, Niacin und Biotin wird ein wertvoller Beitrag für die Funktion des Nervensystems geleistet. Die Vitamine B₂, B₆ und B₁₂ tragen zu einem normalen **Homocysteinestoffwechsel** bei.
- **Stabile Knochen und Zähne.** Vitamin D₃ (Cholecalciferol) trägt zur Erhaltung gesunder Knochen, Zähne und Muskeln sowie zu einer normalen Verwertung von Calcium und Phosphor bei.
- **Schöne Haut und gesunde Schleimhäute.** Mit den Vitaminen A, B₂ und Biotin unterstützt **BasicOne-Intercell®** die Haut und Schleimhäute des Körpers.

Mineralstoffe

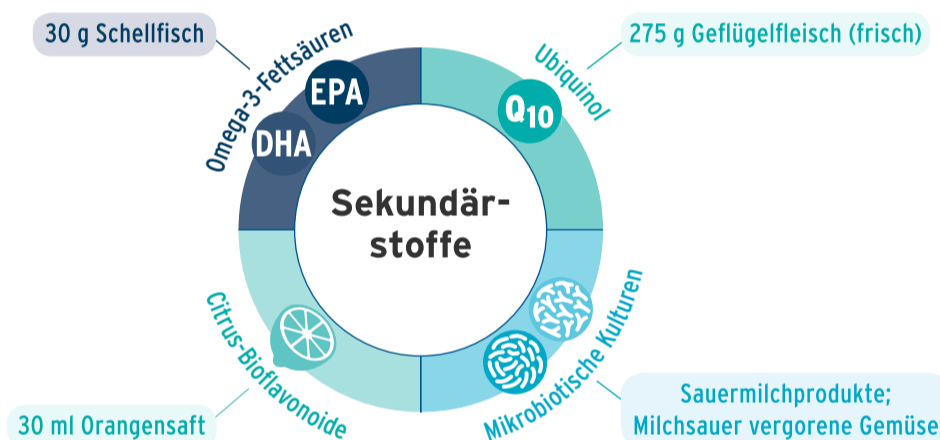


Mineralstoffe wirken als körpereigene Baustoffe und fungieren als „Zündkerzen“ im Stoffwechsel. Auf diese Weise sind Mineralstoffe an praktisch alle Lebensvorgänge beteiligt:

- **Geistige Frische.** Eisen und Magnesium tragen zur Verringerung von Müdigkeit und Ermüdung bei.
- **Starke Psyche.** Calcium sorgt für eine geregelte Signalübertragung zwischen den Nervenzellen und der Spurenelementmischung aus Eisen, Jod sowie Zink trägt zu einer normalen kognitiven bzw. psychischen Funktion bei.
- **Zellschutz.** Der Schutzkomplex aus Kupfer, Mangan, Zink und Selen hilft, die Zellen vor oxidativem Stress zu schützen.
- **Blutbildung.** Eisen trägt zur normalen Bildung von roten Blutkörperchen und dem roten Blutfarbstoff Hämoglobin bei. Auf diese Weise wird die Sauerstoffversorgung des Körpers unterstützt.
- **Schilddrüse.** Das Spurenelement Jod ist essenziell für die Bildung der Schilddrüsenhormone und unterstützt zusammen mit Selen die Funktion der Schilddrüse.
- **Stabiles Nervensystem.** Mit den Vitaminen B₁, B₂, B₆, B₁₂, Niacin und Biotin wird ein wertvoller Beitrag für die Funktion des Nervensystems geleistet.
- **Nägel und Haare.** Kupfer und Selen sorgen für gesunde Haare und starke Nägel.

Bioaktive Sekundärstoffe

Zur Stoffwechsoptimierung enthält **BasicOne-Intercell**® weitere Biofaktoren:



- **Langkettige Omega-3-Fettsäuren.** Eicosapentaensäure (EPA) und Docosahexaensäure (DHA) tragen zu einer normalen Funktion des Gehirns¹, des Herzens² sowie der Sehkraft¹ bei. Auch leisten EPA und DHA einen wertvollen Beitrag zum Erhalt eines normalen Blutdrucks³ und normaler Blutfette⁴ (Triglyceride). Die genannten Effekte treten ab einer täglichen Aufnahme von ¹250 mg DHA, ²250 mg EPA & DHA, ³3000 mg EPA & DHA und ⁴2000 mg EPA & DHA ein.
- **Mikrobiotika, Q₁₀ und Bioflavonoide.** Vervollständigt wird der Aktivstoffkomplex durch vier Mikrobiotika für die Bakterienflora des Dün- und Dickdarms, Coenzym Q₁₀, das im gesamten Organismus in den Energiestoffwechsel eingebunden ist sowie sekundäre Pflanzenstoffe (Bioflavonoide).

Bioverfügbarkeit

Besonders vorteilhaft ist die gute Verfügbarkeit und Biopotenz der in **BasicOne-Intercell**® enthaltenen Naturstoffe:

- **Vitamine** in bereits aktivierter Form, die dem Organismus direkt und ohne metabolische Zwischenschritte zur Verfügung stehen.
- **Vitamin C** als magenschonendes Calcium-L-Ascorbat.
- Ein natürlicher **Vitamin-E-Komplex** aus Tocopherolen und Tocotrienolen (verschiedene Vitamin-E-Verbindungen) mit einem hohen Anteil an α - und γ -Tocotrienol sowie α -Tocopherol vereint in optimaler Weise die Vorteile der verschiedenen Vitamin-E-Verbindungen.
- Zu 100 % mit der besonders biopotenten Vitamin-K₂-Form **Menachinon-7 (MK-7)**. MK-7 besitzt eine 2,5 bis 6-fach höhere Bioverfügbarkeit als Vitamin K₁, verbunden mit ca. 7-8-fach höheren und stabileren Plasmaspiegeln. Auch weist MK-7 mit rund 3 Tagen eine deutlich längere Halbwertszeit auf als Vitamin K₁ (1-2 Stunden) und ist länger verfügbar.
- **Organische Mineralstoffverbindungen**, die an Aminosäuren gebunden sind (Chelat-Komplex) und dadurch besonders gut vom Körper aufgenommen werden können (Eisen, Zink, Chrom, Kupfer, Mangan, Molybdän).
- Eine **Mikroverkapselung der Bakterienkulturen (Mikrobiotika)** sorgt für eine hervorragende Stabilität bis zum Zeitpunkt des Verzehr und schützt die empfindlichen Mikrobiotika während der Lagerzeit vor einem Aktivitäts- und Konzentrationsverlust.
- Enthält die bioaktive (reduzierte) Q₁₀-Form **Ubiquinol**, die vom Organismus besser verwertet werden kann als herkömmliches Ubiquinol Q₁₀.
- **Citrus-Bioflavonoide**, gewonnen aus der gesamten Frucht mit 10 verschiedenen Flavonoid-Arten.

Zutaten: Calciumcarbonat, Magnesiumoxid, Kapselhülle aus Hydroxypropylmethylcellulose, Omega-3-Fettsäure-Lysinsalz (8,5%), Calcium-L-Ascorbat, Citrus-Bioflavonoide (4,7%), Zinkbisglycinat, Vitamin E aus natürlichen Tocopherolen und Tocotrienolen, Bifidobacterium longum (1,7%), Nicotinamid, Eisenbisglycinat, Ubiquinol (1,4%), Calcium-D-Pantothenat, Natriumselenit, β -Carotin, Cholecalciferol, Lactobacillus acidophilus (1,0%), Lactobacillus rhamnosus (1,0%), Kaliumiodid, Manganbisglycinat, Kupferbisglycinat, Natrium-Riboflavin-5'-phosphat, Menachinon-7, Pyridoxal-5'-phosphat, Lactobacillus casei (0,3%), Thiaminhydrochlorid, Retinylacetat, Natriummolybdat, Trennmittel Magnesiumsalze der Speisefettsäuren, Chrom(III)-chlorid, (6S)-5-Methyltetrahydrofolsäure (Glucosaminsalz), D-Biotin, Methylcobalamin.

Zusammensetzung:

	pro Kapsel		pro Kapsel
Vitamine		Mineralstoffe	
Vitamin A	400 µg RE ¹ (50 %)*	Calcium	120 mg (15 %)*
davon aus Beta-Carotin	200 µg RE ¹	Magnesium	150 mg (40 %)*
Vitamin B ₁	1,1 mg (100 %)*	Eisen	3,5 mg (25 %)*
Vitamin B ₂	1,4 mg (100 %)*	Zink	7,5 mg (75 %)*
Niacin (Vitamin B ₃)	16 mg NE ² (100 %)*	Iod	75 µg (50 %)*
Vitamin B ₆	1,4 mg (100 %)*	Selen	55 µg (50 %)*
Pantothensäure (Vitamin B ₉)	6 mg (100 %)*	Mangan	1 mg (50 %)*
Vitamin B ₁₂	5 µg (200 %)*	Kupfer	500 µg (50 %)*
Folat	200 µg (100 %)*	Chrom	20 µg (50 %)*
Biotin	50 µg (100 %)*	Molybdän	25 µg (50 %)*
Vitamin D ₃	25 µg/1000 I.E. (500 %)*		
Vitamin C	80 mg (100 %)*	Bioaktive Sekundärstoffe	
Vitamin E	12 mg α -TE ³ (100 %)*	Ubiquinol (Q ₁₀)	5 mg **
Vitamin K ₂	37,5 µg (50 %)*	Citrus-Bioflavonoide	25 mg **
		Bakterienkulturen	3 x 10 ⁹ KbE **
		aus Laktobazillen casei, acidophilus, rhamnosus; Bifidobacterium longum	KbE: Kolonien bildende Einheiten
Omega-3-Fettsäuren			
Eicosapentaensäure (EPA)	36 mg **		
Docosahexaensäure (DHA)	16 mg **		

¹ Retinol-Äquivalente; ² Niacin-Äquivalente; ³ Tocopherol-Äquivalente

* der Referenzmenge gemäß Verordnung (EU) Nr. 1169/2011 ** keine Referenzmenge vorhanden gemäß Verordnung (EU) Nr. 1169/2011

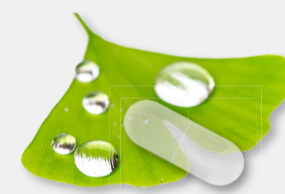
Verzehrempfehlung: 1x1 Kapsel täglich direkt vor oder während einer Mahlzeit. **BasicOne-Intercell**® ist für den langfristigen Verzehr geeignet.

Hinweise zu Zusatzstoffen und für Personen mit Allergien

✓ **Cellulose-Kapsel ohne Hilfsstoffe**

BasicOne-Intercell® wird in eine innovative Kapsel abgefüllt, die ausschließlich aus pflanzlicher Cellulose und Wasser besteht. Üblicherweise in Gelatine- und Cellulosekapseln enthaltene Zusatzstoffe, wie Gelier- und Verdickungsmittel sowie Salze, die Interaktionen mit den Aktivstoffen des Kapselinhalts auslösen und deren Löslichkeit verzögern können, sind nicht vorhanden.

✓ **Geeignet bei Allergien**



BasicOne-Intercell® ist frei von Gluten, Milchzucker und -eiweiß, Soja, Aroma-, Füll- und Konservierungsstoffen, Süßungsmitteln sowie gentechnisch veränderten Organismen. Es ist geeignet für Personen mit entsprechenden Intoleranzen bzw. Allergien.



Gewicht pro Kapsel: 1182 mg

Qualitätssicherung durch Einzelverwiegung: Jede einzelne Kapsel von **BasicOne-Intercell**® wird hinsichtlich ihres Gewichtes gesondert geprüft und unterliegt dabei den strengsten Toleranzen (\pm 5%). Dadurch ist gewährleistet, dass dem Körper täglich eine konstante und exakte Menge der enthaltenen Aktivstoffe zugeführt wird.

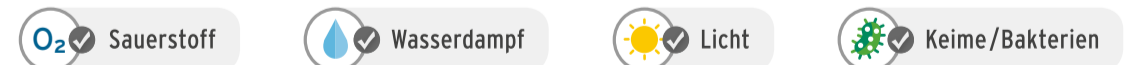


Lagerhinweis: Bitte kühl, trocken, lichtgeschützt und außerhalb der Reichweite von kleinen Kindern aufbewahren.

Hygiene-Schutzverpackung

BasicOne-Intercell® ist im hochwertigen Blister verpackt. Dieser ermöglicht eine bequeme und hygienische Einzelentnahme des Produktes. Zudem gewährleistet der Blister den optimalen Schutz und Erhalt der Konzentration der Aktivstoffe vor nachteiligen äußeren Einflüssen wie Sauerstoff und Wasserdampf bis zur Entnahme der einzelnen Kapsel.

Zum Erhalt und Schutz jeder einzelnen Kapsel vor nachteiligen äußeren Einflüssen



BasicOne-Intercell® ist erhältlich in Ihrer

Apotheke zu:

→ 30 Kapseln (PZN: 18066761)

→ 120 Kapseln (PZN: 18066749)

Wir wünschen Ihnen alles Gute für Ihre Gesundheit.

Ihre Intercell Pharma

Hersteller:

Intercell Pharma GmbH • Altlaufstr. 42 • 85635 Höhenkirchen

Telefon: 08102 80 650-0 • Telefax: 08102 80 650-299 • www.intercell-pharma.de • E-Mail: info@intercell-pharma.de



Zertifiziert durch das SGS Institut Fresenius für:

→ Qualitätssicherung der Produktionsabläufe und -umgebung sowie Produktsicherheit

→ Umweltmanagement



made in Germany